

PROJEKTAUFTAKT



- 25 NUTZER DES E-MOBILS

- NUR



PRO JAHR

- NUR



PRO GEBUCHTER STUNDE

- ABRECHNUNG MONATLICH

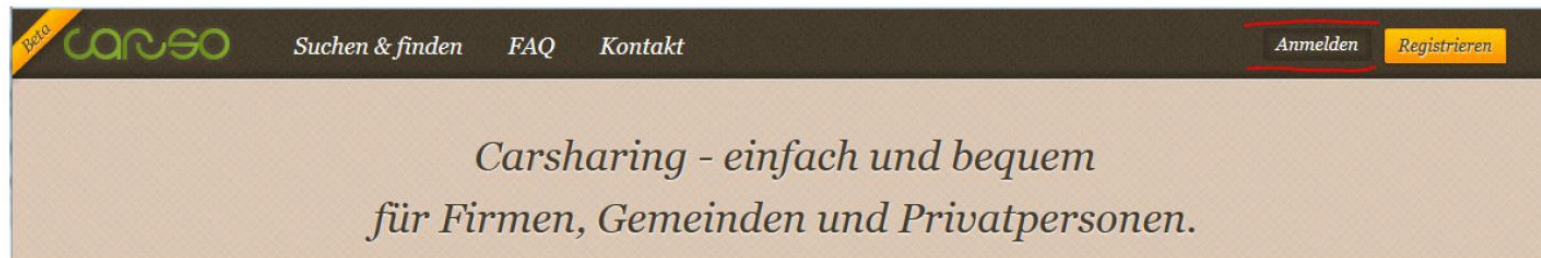
- VOLLKASKOVERSICHERUNG, SB 300,-

- KEINE WEITEREN PERSONEN MEHR

KONKRETER ABLAUF:

1. BUCHUNG AUF WWW.CARUSOCARSHARING.COM

Jeder registrierte Nutzer kann sich über die Website carusocarsharing.com mit seinem Benutzernamen und Passwort anmelden (Anmeldebutton rechts oben).



Nach der Anmeldung gelangt man zum Reservierungskalender, auf dem die Buchungen der nächsten acht Tage ersichtlich sind. Fremde Reservierungen sind rot dargestellt, eigene blau.

Zum Reservieren gehen Sie wie folgt vor:

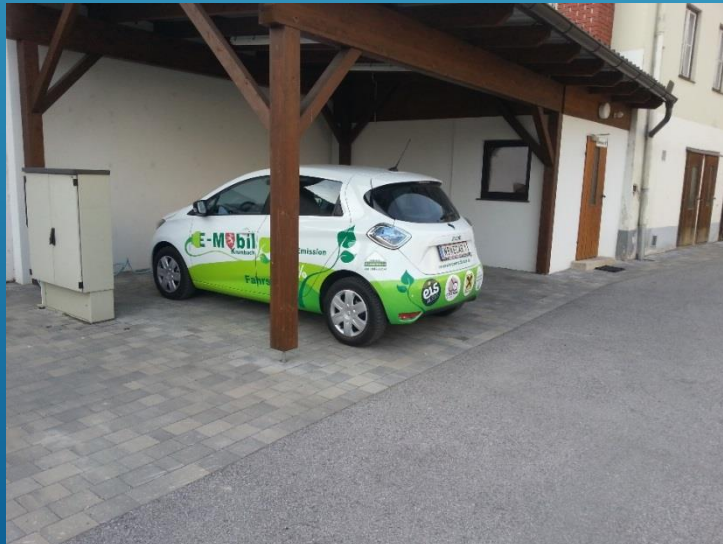
1. Gewünschtes Zeitfenster mit der Maus markieren.
2. Gegebenenfalls privat/dienstlich ändern und eine Notiz zur Reservierung eintragen.
3. Auf Reservieren klicken.

Sie erhalten eine Bestätigung wenn die Reservierung erfolgreich eingetragen wurde. Die Markierung wechselt ihre Farbe von grün (=markiert) auf blau (= eigene Reservierung).

KONKRETER ABLAUF:

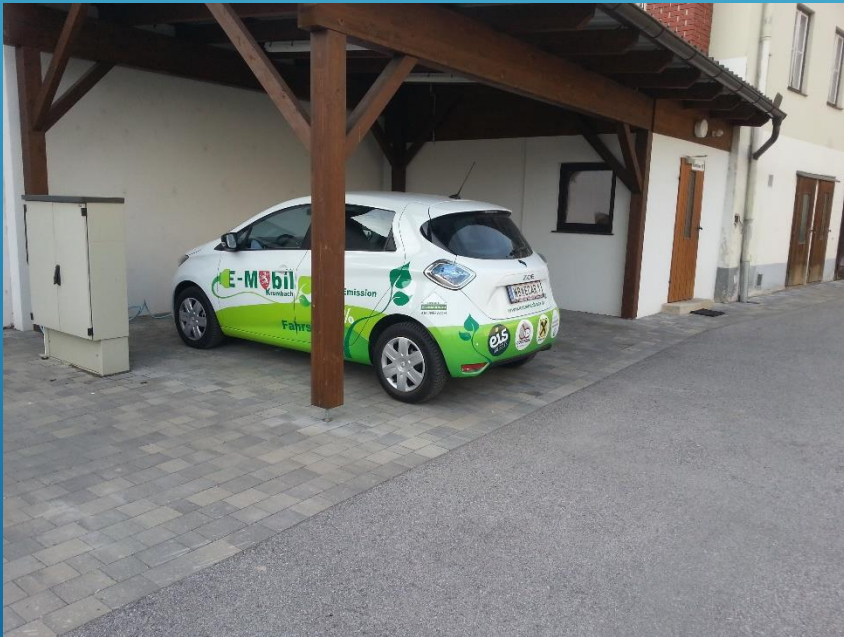
2. ANMELDUNG AM FAHRZEUG BEI BUCHUNG

- STANDORT GEMEINDEPARKPLATZ
- KONTROLLE DES FAHRZEUGS AUF SCHÄDEN
- SENSOR AUF WINDSCHUTZSCHEIBE FAHRERSEITE
- KARTE HINHALTEN
- GRÜNE LAMPE LEUCHTET AUF
- FAHRZEUG SPERRT AUF



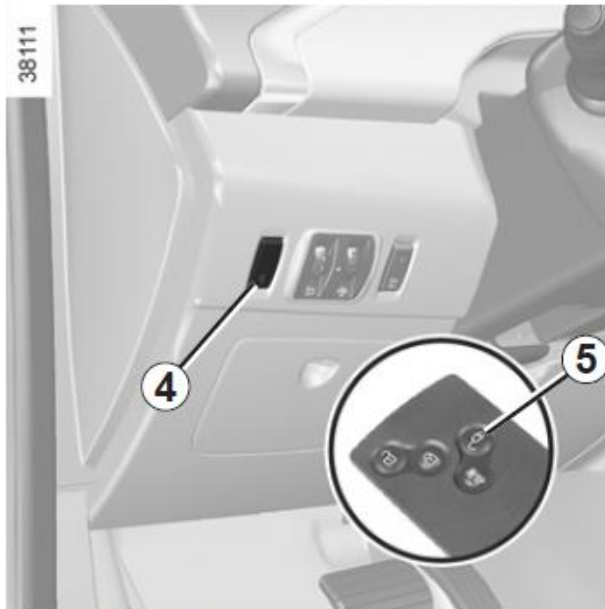
KONKRETER ABLAUF:

3. SCHLÜSSEL VOM KEY-DETEKTOR AUS HANDSCHUHFACH NEHMEN



KONKRETER ABLAUF:

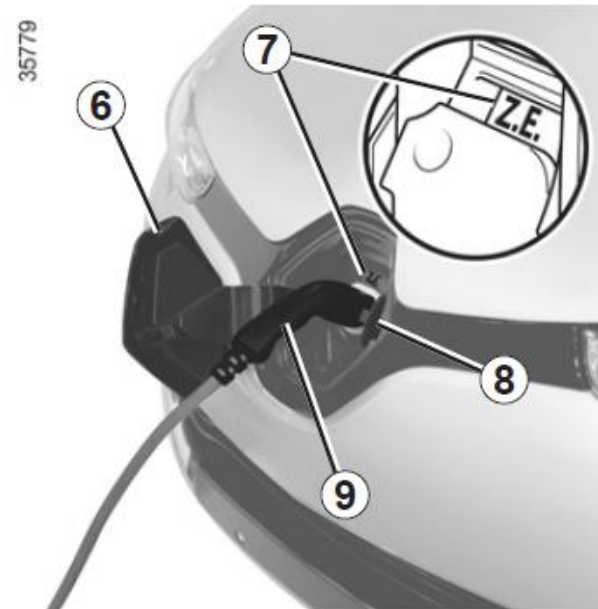
3. ABSTECKEN LADEKABEL



Vorsichtsmaßnahmen beim Abstecken des Kabels

Halten Sie unbedingt die Reihenfolge der Schritte zum Trennen des Ladekabels ein.

- Drücken Sie auf den Knopf 5 der RENAULT-Keycard oder auf den Schalter 4, um das Ladekabel zu entriegeln;
- fassen Sie den Griff 9;



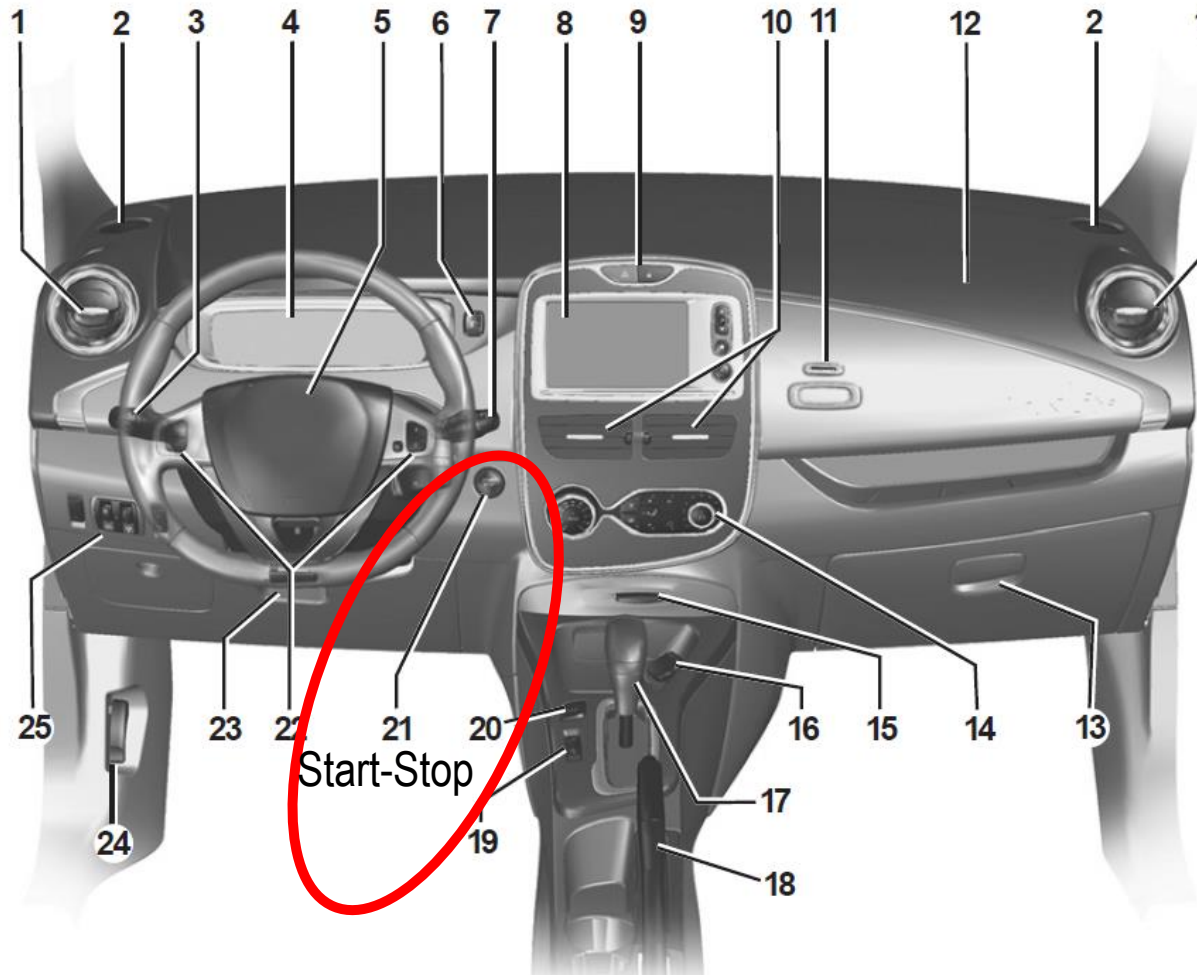
- trennen Sie das Ladekabel vom Fahrzeug;
- schließen Sie die Klappe 8;
- schließen Sie den Ladeanschluss 6 und drücken Sie darauf, um ihn zu verriegeln. Die rote Kontrolllampe 10 an der Instrumententafel erlischt;
- trennen Sie das Ladekabel von der Stromversorgung;
- räumen Sie das Kabel in der Aufbewahrungstasche und dann im Gepäckraum auf.

Ladestation
mit kleinem
Schlüssel
absperren

KONKRETER ABLAUF:

4. LOSFAHREN

ARMATURENBRETT UND BETÄTIGUNGEN: LINKSLENKUNG (1/2)



KONKRETER ABLAUF:

5. ZU- AUFSPERREN WÄHREND DER FAHRT MIT KEY-CARD



Verriegelung mit Hilfe der RENAULT Keycard

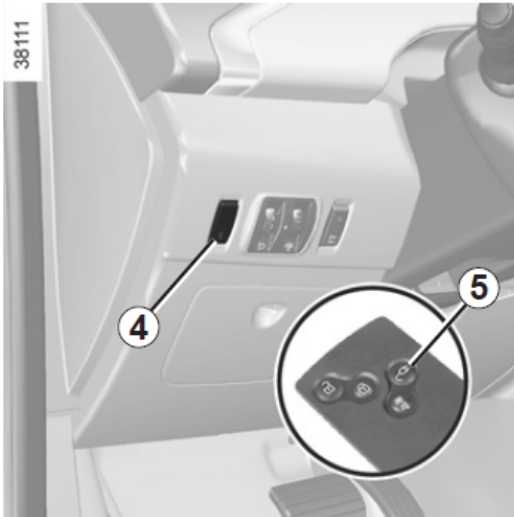
Drücken Sie bei geschlossenen Türen und geschlossenem Gepäckraum den Knopf 5: das Fahrzeug wird verriegelt.

Beim Verriegeln blinkt die Warnblinkanlage zwei Mal.

KONKRETER ABLAUF:

6. ENDE DER FAHRT:

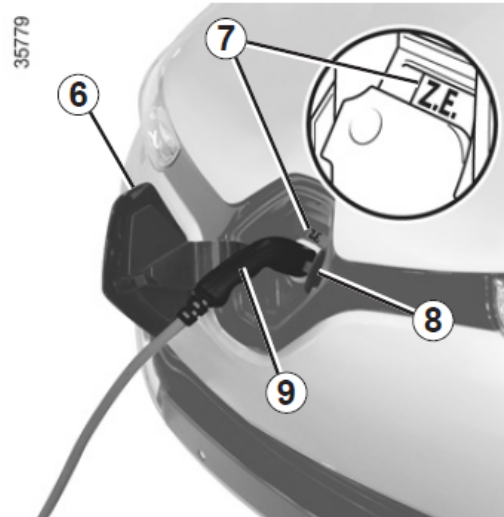
- REINIGUNG?
- ANSTECKEN LADEKABEL



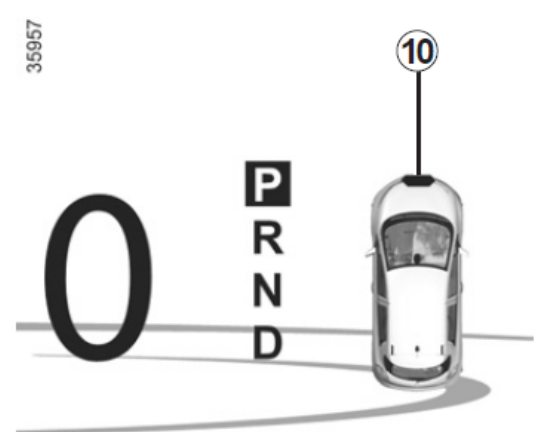
Wiederaufladen des Antriebsakkus

Bei abgestellter Zündung und Schalthebel in Position P:

- nehmen Sie das Ladekabel aus dem Gepäckraum Ihres Fahrzeugs;
- nehmen Sie das Kabel aus der Aufbewahrungstasche;
- schließen Sie das Kabelende an die Stromquelle an;



- drücken Sie auf den Knopf 5 der RENAULT-Keycard oder auf den Schalter 4, um den Ladeanschluss 6 zu entriegeln. Die rote Kontrolllampe 10 leuchtet an der Instrumententafel auf und die Kontrolllampe Z.E. 7 leuchtet blau auf;
- öffnen Sie die Klappe 8;
- fassen Sie den Griff 9;



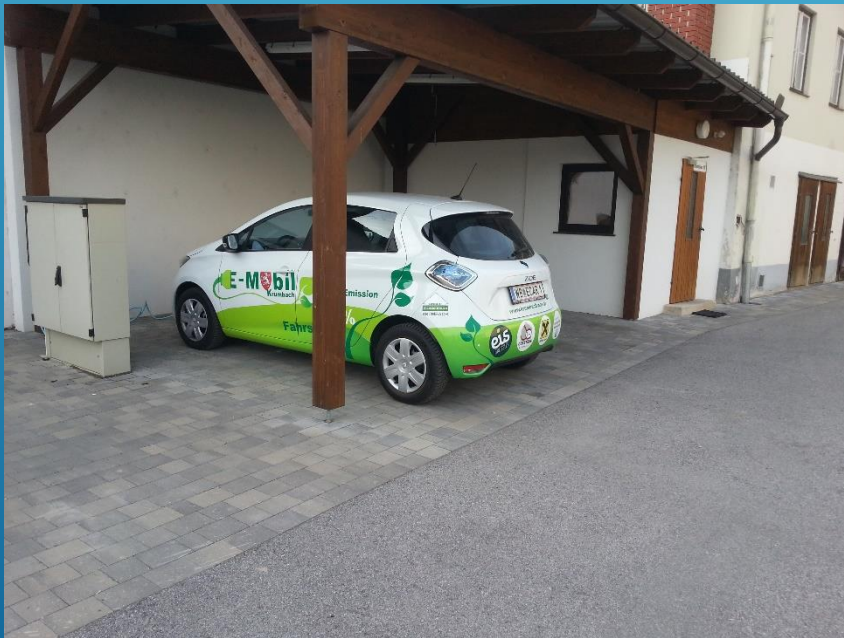
- schließen Sie das Kabel am Fahrzeug an. Die Kontrolllampe Z.E. 7 blinkt schnell;
- vergewissern Sie sich, dass das Ladekabel richtig eingerastet ist, nachdem ein hörbares Klicken ertönt ist. Um die Verriegelung zu überprüfen, ziehen Sie vorsichtig am Griff 9.

Das Ladekabel wird automatisch am Fahrzeug verriegelt. Dadurch wird das Abziehen des Ladekabels des Fahrzeugs unmöglich.

Ladestation
mit kleinem Schlüssel aufsperrbar

KONKRETER ABLAUF:

7. SCHLÜSSEL WIEDER IN DEN KEY-DETEKTOR IM HANDSCHUHFACH GEBEN



KONKRETER ABLAUF:

8. ABMELDUNG AM FAHRZEUG

- SENSOR AUF WINDSCHUTZSCHEIBE FAHRERSEITE
- KARTE HINHALTEN
- FAHRZEUG SPERRT ZU



Anm.: Wenn Ladekabel nicht angeschlossen .-
Auto sperrt nicht zu mit Karte

- LADESTATIONEN WERDEN VOM NAVI ANGEZEIGT
 - VOR FAHRT ERKUNDIGEN TYP 2 STECKER
 - WWW.E-TANKSTELLEN-FINDER.COM
 - ETANKE-KARTE IN HANDSCHUHFACH
WWW.TANKE-WIENENERGIE.AT
- AUCH EVN TANKE-STELLEN
KOSTEN WERDEN VERRECHNET

ABSCHLEPPEN

ABSCHLEPPEN (1/3)

Wahl der Abschleppart

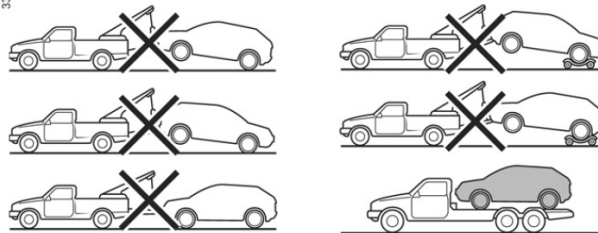
Im Fall einer Strompanne

Bei vollständiger Entladung der Antriebsbatterie ist jede Abschleppart erlaubt: **Abschleppen auf einer Abschleppbühne oder Abschleppen auf der Straße** mithilfe der Abschleppöse (siehe folgende Seiten).

Jede andere Pannentart

Nur das Abschleppen auf einer Abschleppbühne ist erlaubt.

33442



Abschleppen auf einer Abschleppbühne

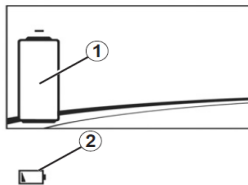
Das Abschleppen muss in allen Fällen, außer bei Stillstand des Fahrzeugs infolge einer komplett entladenen Antriebsbatterie, auf einer Abschleppbühne erfolgen. Bei einer Panne durch Entladen der Batterie, siehe die folgenden Seiten.

Entriegeln Sie vor dem Abschleppen immer die Lenksäule: Bringen Sie bei getretener Kupplung den Schalthebel in die Position N, führen Sie die Keycard in das Kartenlesegerät ein und drücken Sie zwei Sekunden lang auf den Startknopf.

Die für die Pannenhilfe geltenden gesetzlichen Bestimmungen müssen unbedingt beachtet werden.

ABSCHLEPPEN (2/3)

35093



Im Fall einer Strompanne: Abschleppen

Wenn die Antriebsbatterie vollständig entladen ist:

- blinkt die Kontrolllampe 2 ;
- zeigt die Anzeige 7 an, dass die Batterie leer ist.

Das Fahrzeug kann auf einer Abschleppbühne oder mithilfe der Abschleppöse nach folgender Anleitung abgeschleppt werden.



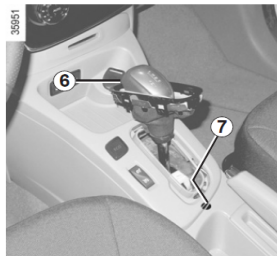
Bei ausgeschaltetem Motor ist die Lenk- und Bremsunterstützung außer Funktion.



Entriegeln Sie vor dem Abschleppen immer die Lenksäule: Bringen Sie den Schalthebel 5 in die Position N, führen Sie die Keycard in das Kartenlesegerät ein 4 und drücken Sie zwei Sekunden lang auf den Startknopf 3.

Die Lenksäule entriegelt und die Zubehörfunktionen werden mit Strom versorgt: Sie können die Fahrzeugbeleuchtung aktivieren (Warnblinkanlage, Bremsleuchten ...). Bei Dunkelheit muss die Fahrzeugbeleuchtung eingeschaltet sein.

Die für das Abschleppen geltenden gesetzlichen Bestimmungen müssen unbedingt beachtet werden.



Drücken Sie nach dem Abschleppen zwei Mal auf den Startknopf (mögliches Entladen der 12-V-Batterie).



Ist der Fahrstufenwahlhebel in Stellung P blockiert, wenn Sie das Bremspedal gedrückt halten, kann er manuell gelöst werden.

Lösen Sie hierzu die Abdeckung unten am Hebel.

Drücken Sie gleichzeitig auf die Markierung 7 und auf den Entriegelungsknopf 6 am Schalthebel.

ABSCHLEPPEN (3/3)

35950



Lösen Sie die Abdeckung 10, indem Sie einen flachen Gegenstand darunter schieben.

Ziehen Sie die Abschleppöse 9 so fest wie möglich an: Drehen Sie sie zuerst mit der Hand bis zum Anschlag und ziehen Sie sie dann mit dem Hebel nach.

Verwenden Sie ausschließlich die Abschleppöse 9 und den Hebel unter der Gepäckraummatte im Bordwerkzeug (siehe Kapitel 5 unter „Bordwerkzeug“).

Hinweis: Benutzen Sie keine beschädigte Abschleppöse.

Zugang zur Abschleppöse

Benutzen Sie ausschließlich die Abschleppösen vorne 8.

Die Abschleppöse ist ausschließlich für Belastung durch Zug ausgelegt und darf nicht verwendet werden, um das Fahrzeug direkt oder indirekt anzuheben.



Lassen Sie die Werkzeuge nie unaufgeräumt im Fahrzeug, sie könnten beim Bremsen herumschleudert werden.

Achten Sie darauf, das Werkzeug nach Gebrauch in der Werkzeugbox richtig zu befestigen, und verstauen Sie diese ordnungsgemäß im entsprechenden Ablagefach (je nach Fahrzeug). Verletzungsgefahr!



Nehmen Sie die RENAULT Keycard während des Abschleppens nicht aus dem Kartenlesegerät.

VIEL SPAß MIT DEM E-MOBIL

